

MASTER INTELLIGENCE ARTIFICIELLE



Site internet :
<https://www.isima.fr/formations/master-intelligence-artificielle/>

Contacts

> Mention IA :

Engelbert Mephu Nguifo, engelbert.mephu_nguifo@uca.fr
Nourddine Azzaoui, nourddine.azzaoui@uca.fr

> Scolarité :

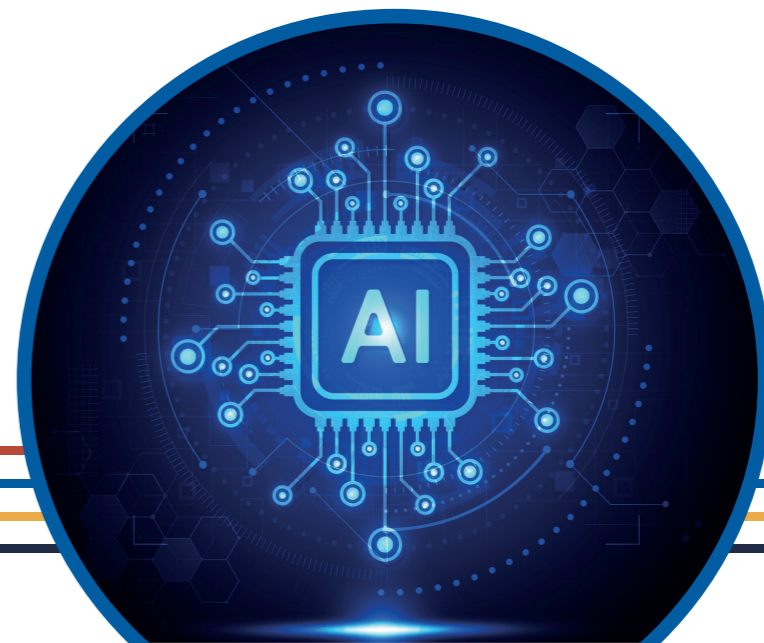
Béatrice Fernandes, bureau A010, 04 73 40 50 29 scolarite@isima.fr



ISIMA
Campus des Cézeaux
1, rue de la Chebarde
TSA 60026 - 63178 Aubière cedex
Tél. : 04 73 40 50 00
secretariat@isima.fr
www.isima.fr



UFR MATHÉMATIQUES
Campus des Cézeaux
3, place Vasarely
63170 Aubière
Tél. : 04 73 40 70 70
secretariat.maths@uca.fr
www.math.uca.fr



Présentation de la formation

Le Master Intelligence Artificielle (IA) de l'Université Clermont Auvergne (UCA), en collaboration avec l'INP-ISIMA et l'UFR de Mathématiques, est conçu pour former des experts dans la conception et le développement de systèmes d'intelligence artificielle. Cette formation de pointe répond aux besoins croissants des entreprises et des organismes de recherche dans des secteurs variés comme le high-tech, la finance, et les services. Avec des bases solides en informatique et en mathématiques appliquées, le master prépare les étudiants à devenir des acteurs clés dans des domaines tels que le machine learning, la science des données et la recherche en IA.

Compétences visées

Les compétences clés en intelligence artificielle couvrent l'analyse des besoins et la définition d'objectifs stratégiques via un cahier des charges.

Elles incluent la conception et l'intégration de solutions IA adaptées aux contraintes métier, avec une veille scientifique et technologique continue pour assurer leur évolution. L'évaluation de l'impact des modèles IA, tant sur le plan technique que sur les enjeux éthiques, juridiques et environnementaux, est essentielle.

Le développement, le test, la mise à jour et la sécurisation des algorithmes garantissent leur pertinence et leur conformité aux réglementations (RGPD, souveraineté). Enfin, la collaboration en équipe, la communication efficace des résultats et la maîtrise de l'anglais sont indispensables dans ce domaine international.

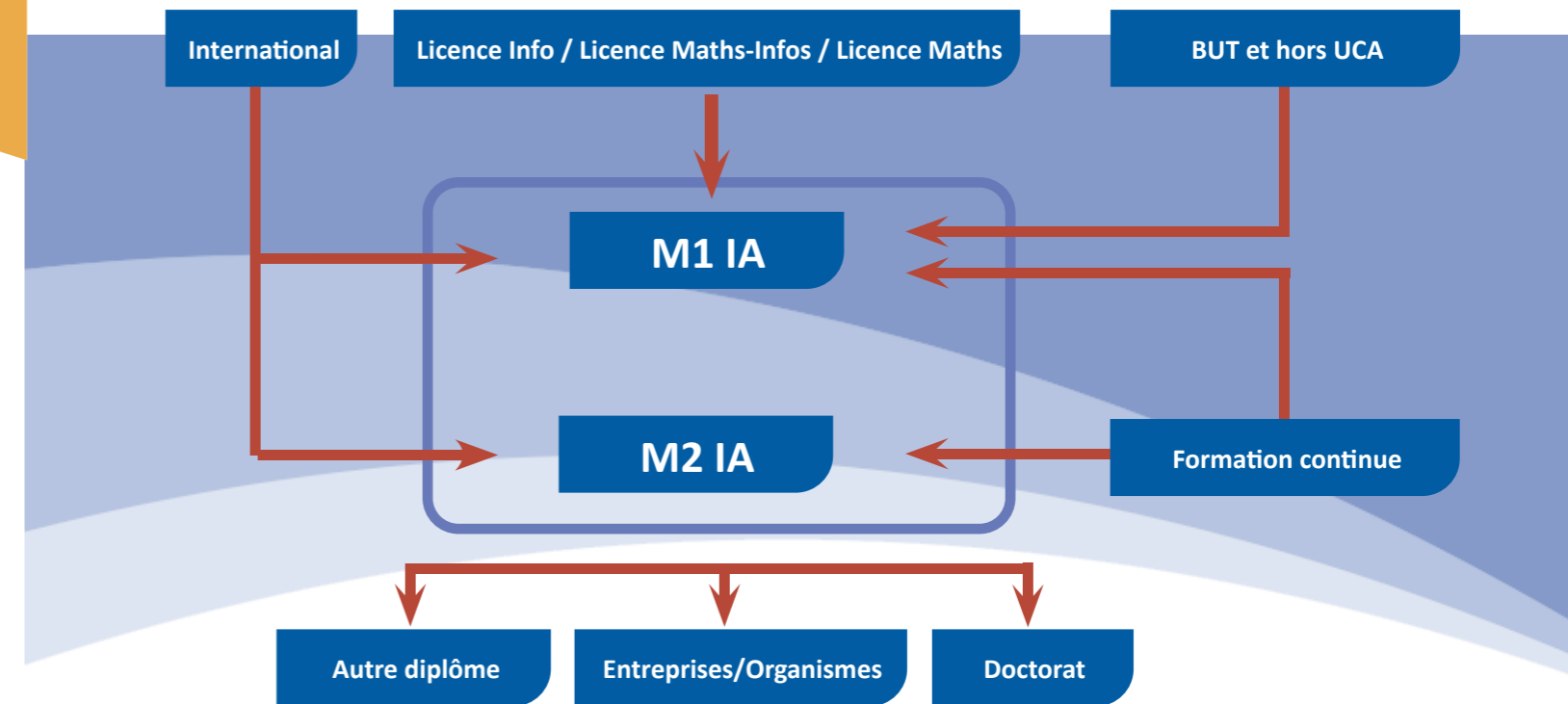
Conditions d'admission

Le Master IA est ouvert aux titulaires d'une Licence en Informatique, Maths-Informatique, Mathématiques ou dans des disciplines équivalentes. Les admissions sont également accessibles aux diplômés des BUT et écoles d'ingénieurs comme l'ISIMA, ainsi qu'aux professionnels via la formation continue. La sélection se fait sur dossier, en mettant l'accent sur les compétences préalables en mathématiques et informatique, ainsi que sur la motivation des candidats à s'investir dans ce domaine exigeant.



Diplôme Master Intelligence Artificielle

Conception et développement des systèmes d'intelligence artificielle



Diplômes :

- > Licence Mathématiques
- > Licence Maths-Info
- > Master Maths appliqués, Licence Statistiques
- > Master Mathématiques
- > Licence mention Informatique
- > Ingénieur Informatique (ISIMA)
- > Master mention Informatique
- > Master mention Génie Industriel

Insertion professionnelle

Secteurs d'activités :

- Entreprise du High tech,
- Banque, assurance,
- Sociétés de service,
- Administrations,
- Centre de recherche et développement.

Types d'emplois accessibles :

Ingénieur en Intelligence artificielle ; Ingénieur / Spécialiste en Machine Learning ; Analyste de données (Data Scientist / Data Engineer / Data Analyst) ; Ingénieur en charge des données (Data Steward) ; Ingénieur Qualité en Intelligence artificielle ; Chef de projet en Intelligence artificielle ; Consultant en Intelligence artificielle ; Ingénieur R&D en Intelligence artificielle ; Ingénieur de recherche en Intelligence artificielle.