



Bienvenue

CLERMONT
AUVERGNE
INP
UCA

Isima

Taxe d'APPRENTISSAGE **2026**

Vous avez besoin
d'**INFORMATIENS**
compétents
Ingénieurs, Masters...

Apportez-nous votre
SOUTIEN
pour les former...



CLERMONT
AUVERGNE
INP
UCA

Isima

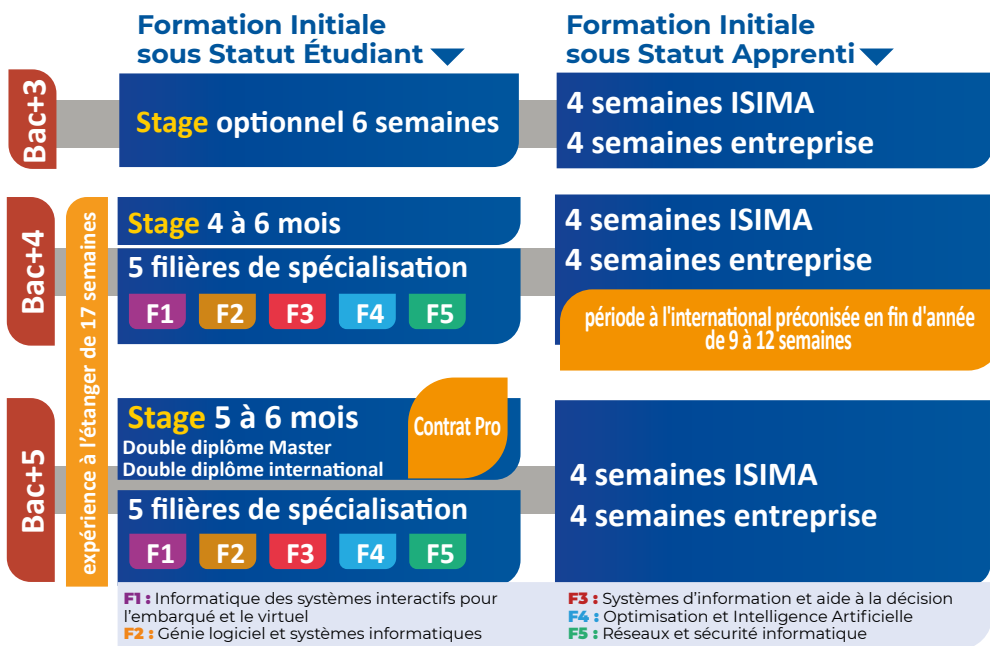
école publique
d'ingénieurs
en informatique



L'ISIMA, l'une des écoles d'ingénieurs fondatrice de Clermont Auvergne INP, forme 900 étudiants sur la thématique de l'informatique et délivre les diplômes d'ingénieur ISIMA, de masters et de licence.

L'ISIMA travaille également en étroite collaboration avec le LIMOS, laboratoire de recherche en informatique, modélisation et optimisation des systèmes (unité mixte du CNRS), favorisant un lien étroit entre l'enseignement et la recherche.

● Diplôme **INGÉNIEUR ISIMA** en 3 ans



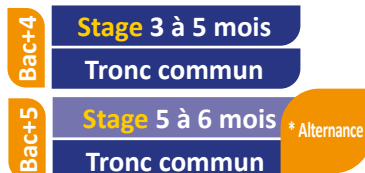
● Diplômes **MASTERS**

Informatique



SIAD Système d'information et aide à la décision
GLIA Génie logiciel, intégration d'applications
ICS International of computer science

Intelligence Artificielle



*Possibilité d'alternance sous forme de contrat de professionnalisation et d'apprentissage.

Génie Industriel



DIAGI Données et Intelligence Artificielle en Génie Industriel
MAGIF Méthodes Avancées de Génie Industriel pour l'Industrie du Futur



- > **900** étudiants
- > **250** diplômés par an Bac+5
- > **87%** taux d'insertion professionnelle à 6 mois *
- > **40k€** salaire moyen en sortie de diplôme ingénieur (promo 2024)
- > **7** doubles diplômes à l'international et une vingtaine de séjours semestriels à l'international

* Moyenne sur 3 ans

 **Domaines d'expertise** : IA, Cybersécurité, Data, Embarqué, Réalité virtuelle, Génie logiciel, Système d'information, Réseaux



Grâce à vos **soutiens**



Nous avons pu acquérir du matériel pédagogique et technique :

Les fonds de la taxe d'apprentissage permettent à l'école d'actualiser ses équipements. Ils ont permis la création :

- ▶ d'un laboratoire sur le thème de la réalité virtuelle,
- ▶ d'un laboratoire sur le thème de la cybersécurité,
- ▶ d'un espace de détente et coworking

Nous pouvons aussi reconduire :

▶ La diffusion de la culture scientifique

Dans le cadre de manifestations organisées par l'ISIMA (journée portes ouvertes...) ou nationales (fête de la science...).

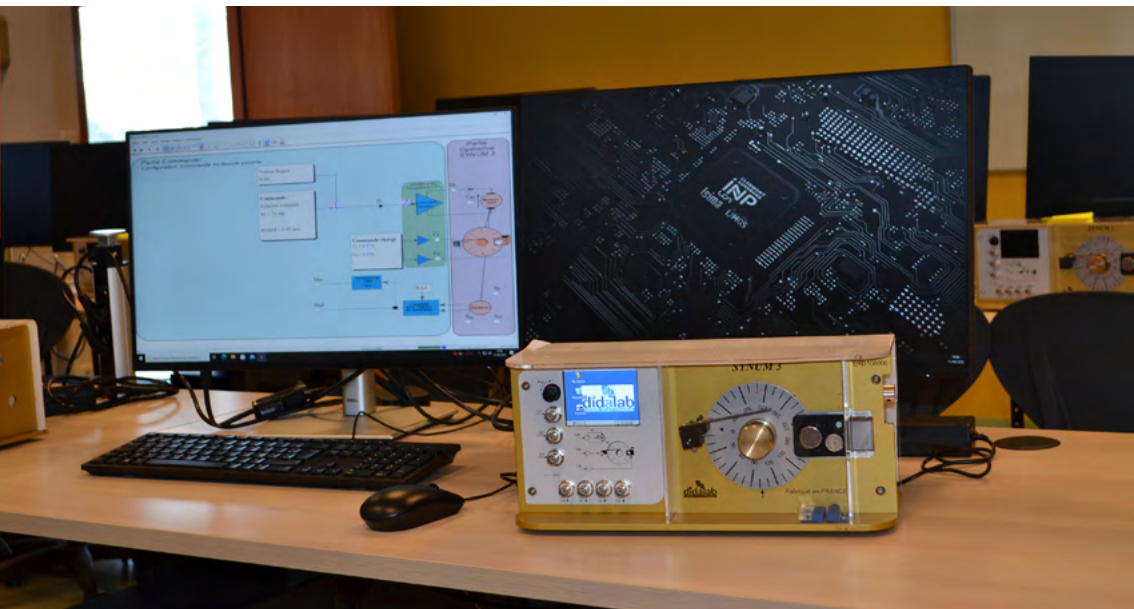
▶ L'aide à la mobilité internationale

Désormais, un étudiant doit justifier d'une mobilité internationale (en stage ou en études), d'une durée significative, pour l'obtention de son diplôme d'ingénieur. L'ISIMA propose des bourses de mobilité à ses étudiants.

▶ La rémunération des intervenants extérieurs

Nous multiplions les interventions de professionnels dans les cours dispensés aux étudiants pour être toujours au contact direct du monde de l'entreprise.

▶ L'acquisition de plateformes logicielles et de matériel





► Recruter des ingénieurs, des masters ou des stagiaires

- Recrutez chaque année vos collaborateurs parmi nos 250 diplômés en informatique.
- Participez à la formation de 900 étudiants en leur proposant un stage de 4 à 6 mois (ingénieurs et masters 2), ou de 3 à 5 mois (master 1).
- Envoyez vos propositions de stages ou d'alternance, par mail à entreprise@isima.fr, pour une diffusion directe à nos étudiants.
- Créez votre compte sur UCA Pro, rubrique recruteurs, pour une visibilité de toutes vos offres de recrutement, tout au long de l'année.

► Recruter en contrat de professionnalisation (alternance)

Vous pouvez proposer des contrats de professionnalisation aux étudiants de dernière année (Bac+5), ingénieurs ou masters informatique, en format 3 jours/2 jours, pour les entreprises locales, ou 6 mois/6 mois en cursus ingénieur, pour les entreprises éloignées de notre école.

► Recruter vos apprentis

L'ISIMA a ouvert en septembre 2022 sa formation d'ingénieur par apprentissage. La formation est généraliste en informatique avec un rythme d'alternance de 4 semaines à l'ISIMA et 4 semaines en entreprise

► Participer au forum entreprises

Ce forum réunit les 3 écoles d'ingénieurs de Clermont Auvergne INP (**ISIMA**, **POLYTECH Clermont**, **SIGMA Clermont** et **l'IAE Clermont Auvergne**). Il accueille 120 entreprises environ.

L'inscription à ce forum s'effectue sur le site de l'école à partir du mois d'avril.

► Animer des conférences, séminaires de découverte

Présenter vos métiers, vos technologies, vos méthodes ou vos outils et partager votre expérience avec les étudiants, les jeudis après-midi, d'octobre à mai, en réservant votre conférence.

Pour vos **COLLABORATEURS** actuels



► La formation continue

Pour que vos collaborateurs soient toujours à la pointe de la technologie, l'ISIMA les accompagne en leur ouvrant ses portes dans le cadre de formations diplômantes ou certifiées et vous propose également des formations sur mesure et ciblées.



► Qui peut verser ?

Toute entreprise qui emploie au moins un salarié et qui est soumise à l'impôt sur les sociétés ou à l'impôt sur le revenu au titre des bénéfices industriels et commerciaux.

► Quel type de versement pour l'ISIMA ?

L'ISIMA est habilitée à recevoir la taxe d'apprentissage au titre du solde de la taxe d'apprentissage.

► Comment verser ?

Le paiement du solde de la Taxe d'apprentissage des entreprises s'effectue via la **D.S.N.** (**D**éclaration **S**ociale **N**ominative) du mois d'avril.

► Comment flécher votre TA vers l'ISIMA ?

1. Désigner l'ISIMA comme bénéficiaire du solde de votre Taxe d'Apprentissage du **26 mai au 21 août 2026** ou du **3 septembre au 21 octobre 2026**, via la plateforme **SOLTéA**.



2. Identifiez l'ISIMA par son code UAI

3. Réalisez votre affectation

ISIMA
Code UAI : **0631883E**

► Contact et renseignements :

Pascale Granet - ISIMA
entreprise@isima.fr
04 73 40 51 59



Merci pour
votre **SOUTIEN !**



Isima

école publique
d'ingénieurs
en informatique



Campus universitaire des Cézeaux • 1 rue de la Chebarde

TSA 60026 • 63178 Aubière CEDEX

04 73 40 50 00

www.isima.fr